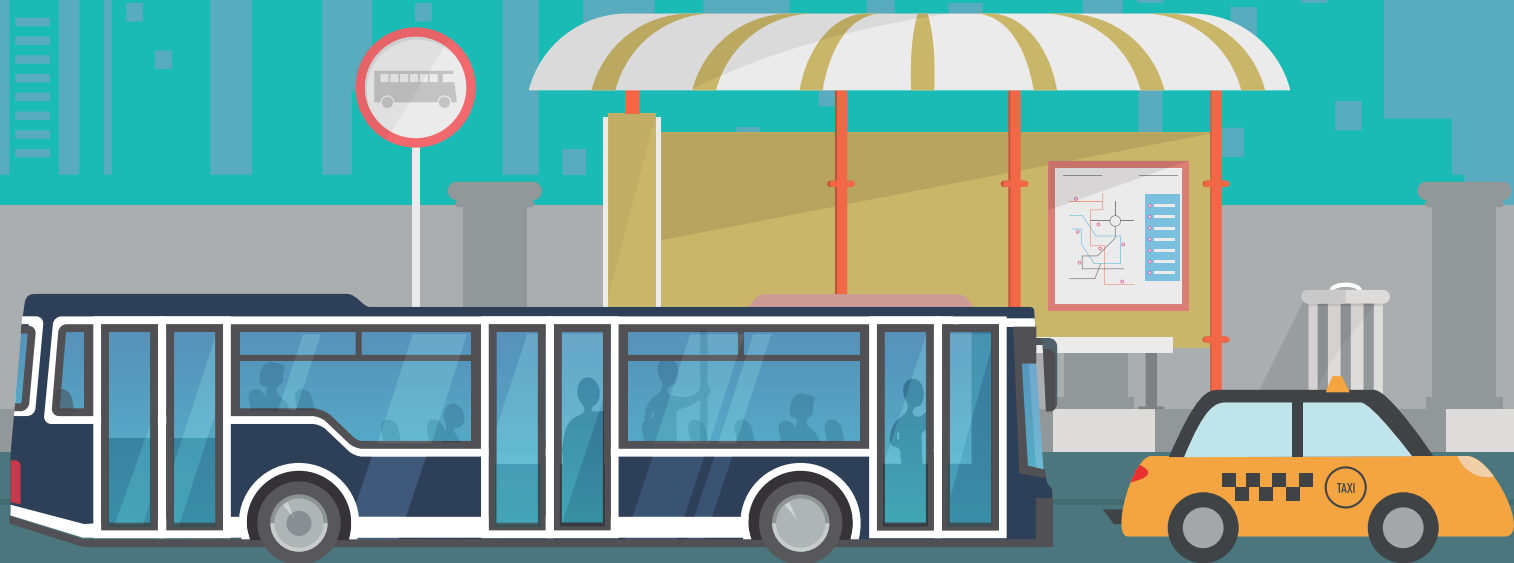


Sistema integral de alarmas para transporte público



Disponible para:



Android



iPhone



SoftGuard

www.softguard.com

Sistema integral de alarmas

• Sistema de protección en buses y taxis

Sistema de monitoreo de alarmas

SoftGuard es una plataforma integral de monitoreo de alarmas para buses y transporte público. El sistema **SoftGuard** recibe las alarmas provenientes de las unidades (buses) ya sea por el botón de pánico fijo, por la app de **SmartPanics** o por el dispositivo GPS y permitirá a los operadores la gestión del tratamiento de la atención de la alarma para su verificación y resolución.

La solución **SoftGuard** apunta principalmente a optimizar la comunicación entre el conductor y la fuerza pública en casos de emergencias y mejorar la seguridad de los pasajeros en la vía pública.



Monitoreo web

Es la plataforma central del sistema, la cual permite administrar las diferentes unidades móviles junto a todos sus datos (número de identificación, chapa patente, conductores, imágenes, teléfonos de contacto, etc.) Dicha plataforma administra todos los eventos que ingresa al sistema para su procesamiento. El operador podrá ver las cámaras en vivo para la verificación de las alertas o para prevención, colocando categorías a los diferentes eventos tratados para un control y auditoría. Además, permite emitir reportes históricos de los buses como recorridos, kms realizados, control de horarios, etc.

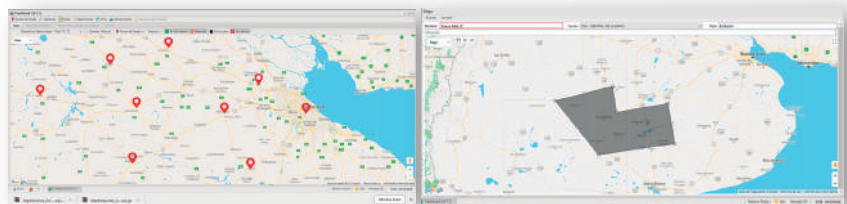
TrackGuard

Seguimiento de buses

Este módulo permite realizar el seguimiento y monitoreo móvil de los distintos dispositivos GPS, da acceso para ver el posicionamiento online, emitir reportes de posición con filtros por dispositivos o por fechas, recorrido histórico gráfico, así también como el agrupamiento por flota.

Herramientas de auditoría y control

- Administración de rutas preestablecidas.
- Notificación de desvíos.
- Consumo de combustible.
- Tiempos de detención.
- Geocercas de inclusión y exclusión.
- Exceso de velocidad.



Web Manager

Permite realizar una auditoría completa online del sistema de monitoreo mediante gráficas y estadísticas.

- Auditar el desempeño de los operadores.
- Control de tráfico de ingreso de señales.
- Alarmas en proceso.
- Unidades activas.
- Alertas georeferencias en mapa.
- Crecimiento en cantidad de ómnibus.



Sistema integral de alarmas

Video verificación

Diseñado para integrar video y audio a los eventos recibidos en la estación central de manera simple e intuitiva, o simplemente siguiendo rutinas de verificación o control periódico. De esta forma, los equipos de video instalados dentro de las unidades podrán facilitar al operador el entendimiento y procesamiento del evento, mejorando los tiempos de respuesta al disponer de la imagen.

¿Que funciones cumple el módulo de video SoftGuard?

- 1 • Administra el acceso a los operadores del sistema a visualizar o no video de cada cuenta, permite solo recibir imagen en caso de eventos o ingresa desde la central para realizar rutinas de verificación periódica, etc.
- 2 • Administra la relación entre cuentas y equipos de video + cámaras instaladas en el bus protegido.
- 3 • Relaciona los clips de video históricos de cada alarma por cada abonado a las bases de datos de cuentas de monitoreo.
- 4 • Genera un detallado log de operaciones de acceso a video por cada operador de la central.

Reporte de autoridades

Los eventos que ingresan al sistema central serán direccionados a las autoridades competentes como la policía. Toda acción ejecutada por el operador quedará registrada para su auditoría posterior.

• SmartPanics • Alertas desde smartphones

Los smartphones ofrecen enormes posibilidades como dispositivos personales de avisos de emergencias. Permite multiplicar la protección individual de los choferes al momento de ocurrirles algún altercado ya sea robo, asistencia médica, violencia o como prevención ante sospecha.

La aplicación **SmartPanics** protege a los choferes las 24 horas, esté donde esté, conectándose a la central de monitoreo.

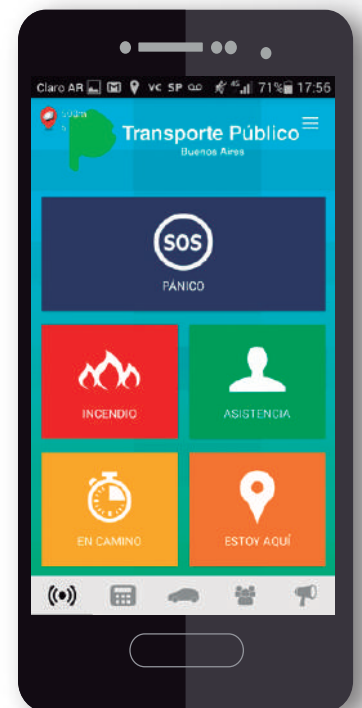
SmartPanics cuenta con cinco botones para el envío de eventos, ubicados en la pantalla principal.

- **SOS/Pánico:** envía un evento de pánico a la central de monitoreo.
- **Incendio:** envía un evento de fuego a la central de monitoreo.
- **Asistencia:** envía un evento de asistencia o evento de alarma médica a la central de monitoreo.
- **En camino:** envía un SOS demorado a la central de monitoreo.
- **Estoy aquí:** envía la ubicación exacta del chofer.

Los mismos son editables para poder configurar otros tipos de alertas y también se pueden ocultar en el caso de querer usar menos alertas.

Con el envío en curso de una alarma la app **SmartPanics** le permite al usuario final la acción de varias funciones multimedia para comunicarse con la central de monitoreo.

- Envío de imágenes capturadas con la cámara del smartphone.
- Adjuntar nota de audio.
- Envío de un e-mail desde su correo pre-determinado.
- Realizar llamadas one touch (automáticas).
- Grabar un video y enviarlo.
- Enviar mensajes de texto a la central de monitoreo.



SmartPanics es útil cuando:

- Se encuentra en riesgo la seguridad del chofer o los pasajeros.
- Se ocasiona un accidente de tránsito.
- Está en una situación de emergencia donde se requiere asistencia inmediata.

Sistema integral de alarmas

Enviar alertas a toda hora y en cualquier lugar

Envío de alarma SOS

SmartPanics le permite enviar un mensaje de emergencia con su posición satelital para que puedan darle asistencia.

Mis alertas • Sistema de denuncia

La app permite configurar 12 alertas para que el conductor pueda reportar a la central de alarmas, sin necesidad de estar en una emergencia.

Mis mensajes

Por medio de la app **SmartPanics** el centro de monitoreo o la terminal de colectivos, podrá realizar envíos de avisos por mensajes push a toda la comunidad frente a alguna manifestación en la vía pública, cierre total o parcial de calles y avenidas, etc. Este servicio se encuentra bonificado dentro de la app **SmartPanics**.

Anticiparse y prevenir para una mayor seguridad

El conductor podrá presionar a modo de precaución la botonera y desde el centro de monitoreo los operadores accederán a visualizar las cámaras de video para verificar la situación.

• Botones de pánico ubicados estratégicamente en cada unidad para el de los choferes

Cada unidad contará con un botón de pánico vinculado con el sistema de alarma instalado en la central de monitoreo, dicho botón permitirá enviar un evento de alarma (pánico, robo) al momento de ocurrir algún altercado dentro de la unidad. La señal de alarma será recibida y atendida en el sistema **SoftGuard** donde se identificará el nombre de la unidad, número de identificación del colectivo y posición en mapa de su ubicación.

Los botones de pánico podrán estar ubicados estratégicamente en dos lugares: zona de volante, para un acceso rápido con las manos y zona de pedalera, para un acceso rápido con los pies.

Dispositivos GPS para las unidades móviles

Cada unidad podrá contar con un dispositivo GPS* que permitirá la localización satelital de las unidades de buses de las cuales se podrá visualizar la posición online en mapa.

- Dual SIM
- Detector Jamming
- Batería interna de respaldo
- Audio (escucha ambiente)
- Memoria para almacenamiento interno
- Actualización de firmware remoto
- 6 entradas / 3 salidas

*Items no prestados por softguard

Mis alertas



ROBO



DISTURBIOS



ACTIVIDAD SOSPECHOSA



ACCIDENTE



TRÁNSITO LENTO



RESIDUOS EN VÍA PÚBLICA

